



**KREOR**  
ARCHITEKTEN + INGENIEURE

**KREOR Südwest GmbH**  
Bahnhofplatz 2  
74172 Neckarsulm  
Tel: 07132 / 9661-0  
E-Mail: suedwest@kreor.de

**KREOR Mitte GmbH**  
Zum Simmig 5  
63755 Alzenau-Michelbach  
Tel: 06023 / 9646-0  
E-Mail: mitte@kreor.de

[www.kreor.de](http://www.kreor.de)

# Vorplatz Konzernzentrale Bechtle AG | Neckarsulm

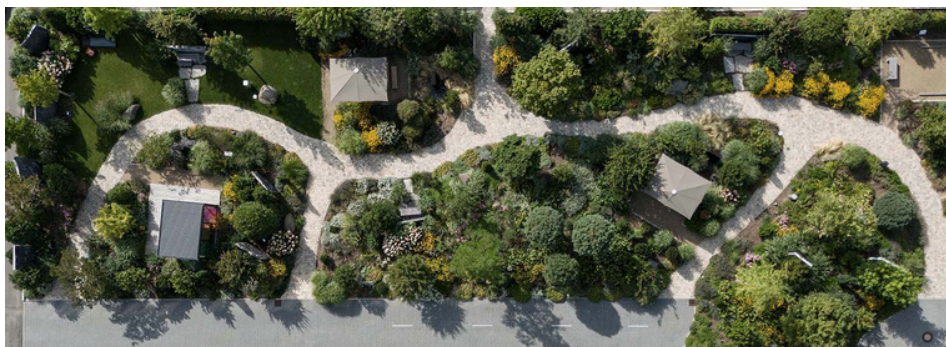


**KREOR**  
ARCHITEKTEN + INGENIEURE

**Ein bestehender**, in die Jahre gekommener Vorplatz vor einem bestehendem Bürogebäude, umgestaltete Freiflächen und eine ungelöste Zufahrtssituation – Diese Parameter sowie der Wunsch nach einer neuen Adresse waren der Ausgangspunkt für die Umgestaltung des Haupteinganges der Firma Bechtle in der Konzernzentrale Neckarsulm. Einfach, klar und natürlich war der Wunsch der Bauherrenschaft. Eine Sichtbetonwand als übergroße Sitzbank zur Bildung der Platz- und Raumkante, zur Geländeabfangung und zur Adressbildung. Diese einfache Geste schafft auf leichte Art und Weise neue Aufenthalts- und Raumqualitäten in einem bestehenden Umfeld. Diese einfache Geste schafft auf leichte Art und Weise neue Aufenthalts- und Raumqualitäten in einem beste-



henden Umfeld. Der angrenzende und dazwischenliegende Platz wurde neu belegt, beleuchtet und mit einer Stufenanlage angelegt. Die vorgelegte Grünfläche wurde als Rasenfläche als leicht hügeliges und teilweise abgetreptes Terrain angelegt, die ursprüngliche Tektonik dadurch nahezu belassen. Bäume als Solitär- und Gruppenpflanzungen betonen den Naturgedanken.



**Bauzeit:**  
2020  
**Leistungsphasen:**  
1-8 Außenanlagen